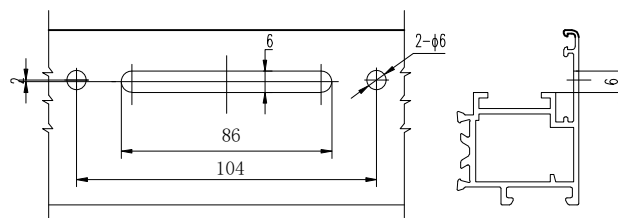


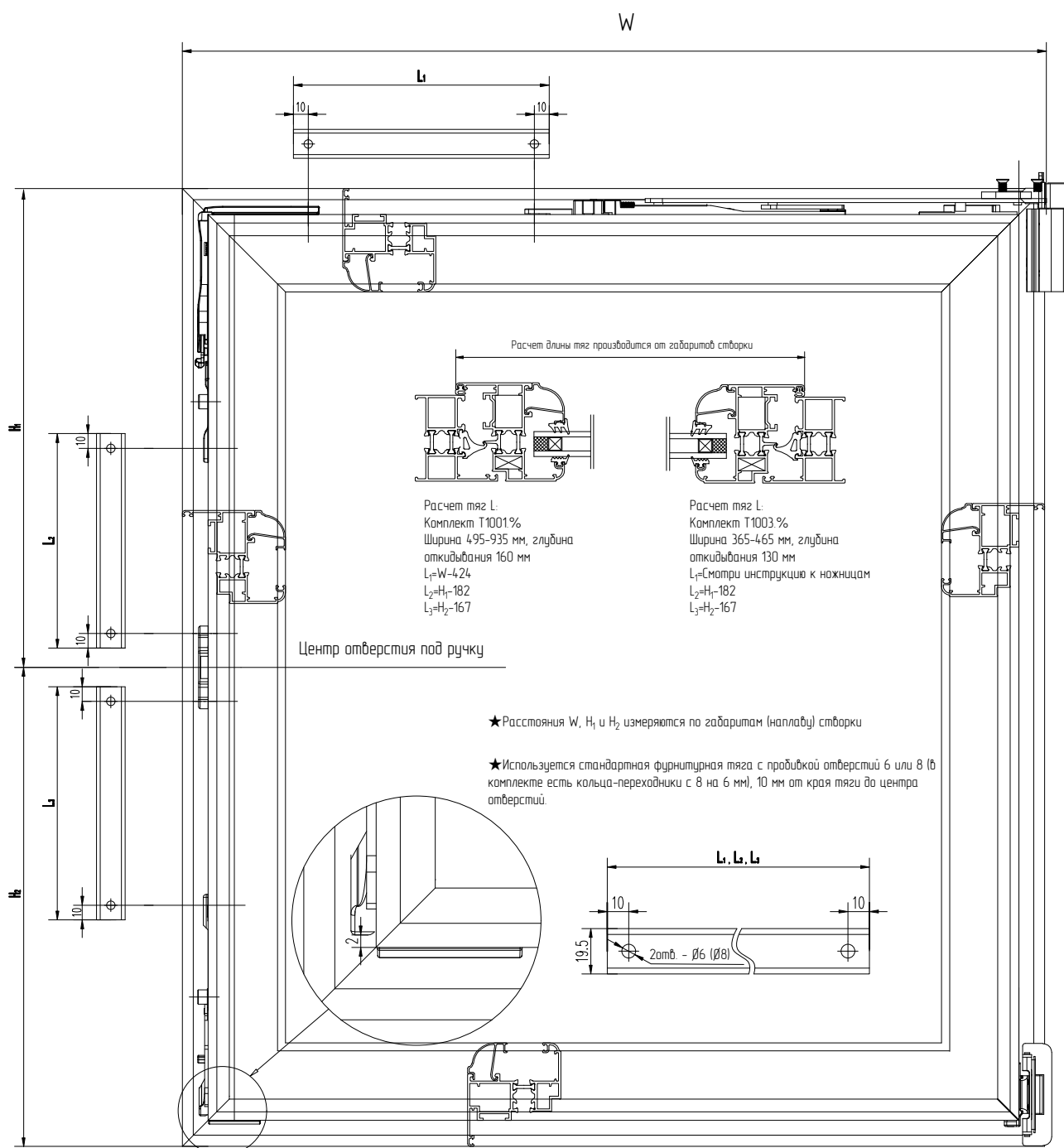
№.	Наименование	Артикул	Описание
1	К-кт поворотно-откидной	T1001.%	Ножницы 495-935 мм, петли, запорные элементы
2	К-кт поворотно-откидной	T1003.%	Ножницы 365-465 мм, петли, запорные элементы
3	Дополнительный прижим	T1002	Узловой переключатель, цапфа, ответка
4	Ограничитель открывания	T1011	Ограничение открывания створки

Описание:

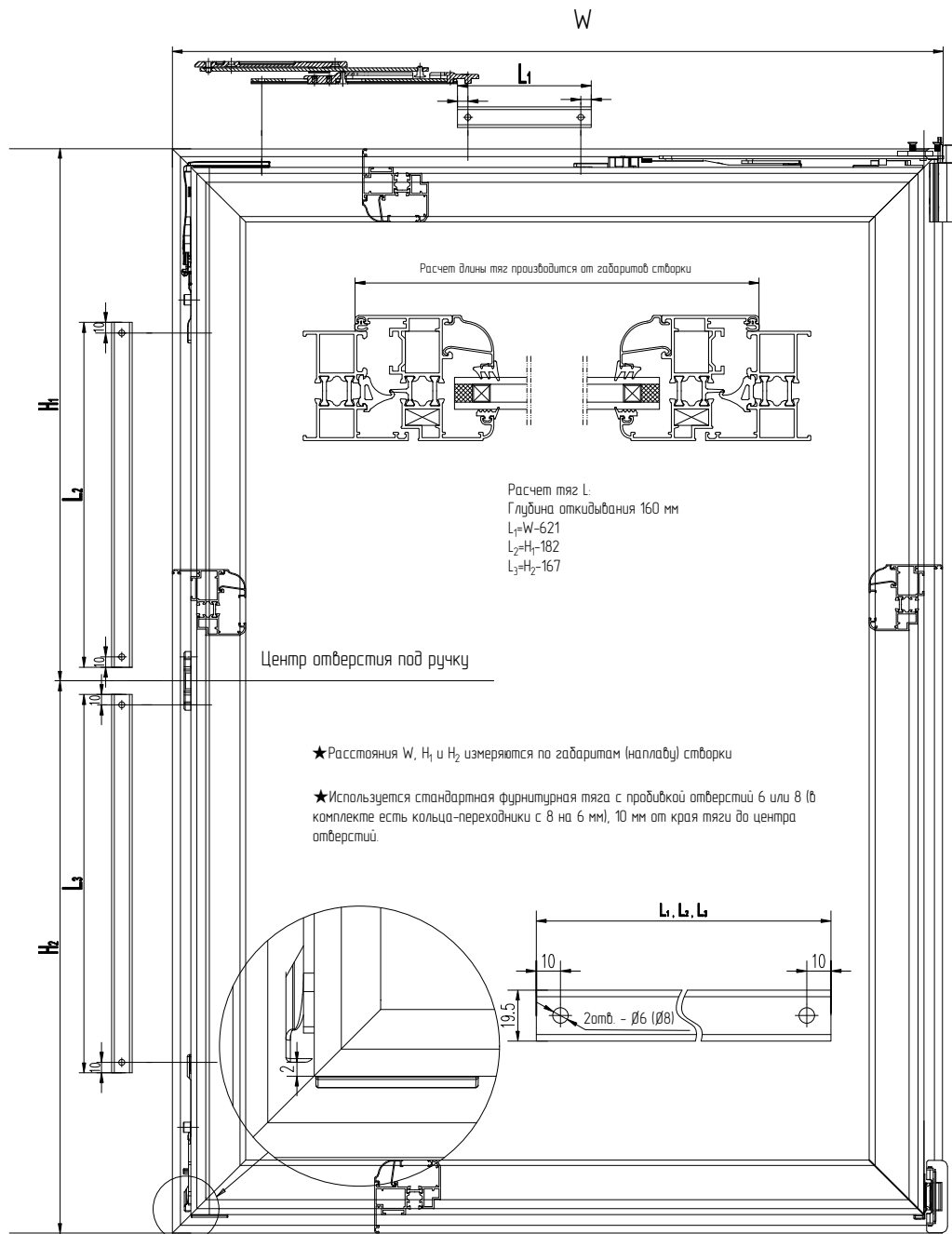
1. Применяется для створок с габаритами по ширине от 365 мм до 1250 мм и по высоте от 650 мм до 2200 мм. Масса створки - до 100 кг.
2. Подходит для Европаза V.01 (14/18) и V.02 (10/14).
3. Цвета: черный RAL9005, белый RAL9016 и неокрас.
4. При ширине створки более 1000 мм используются дополнительные ножницы T1004.
5. Стандартная пробивка под ручку.
6. В комплекте идут кольца-переходники с 8 мм на 6 мм.
7. Петлевая группа предусмотрена на правое открывание.



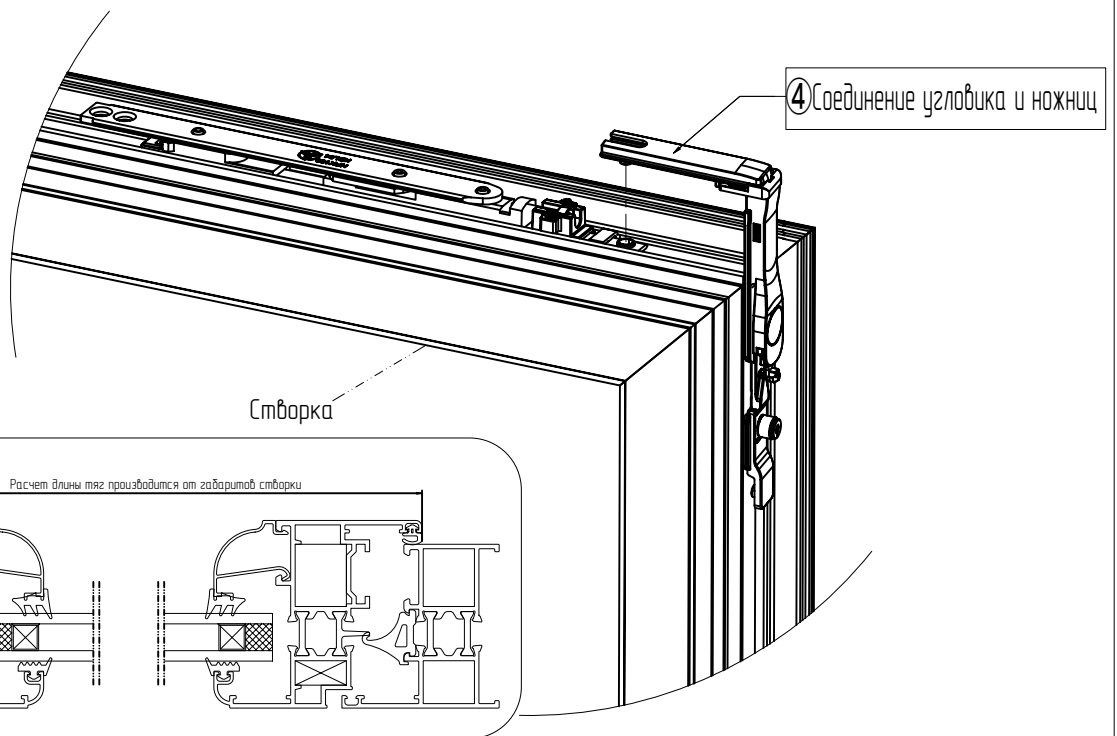
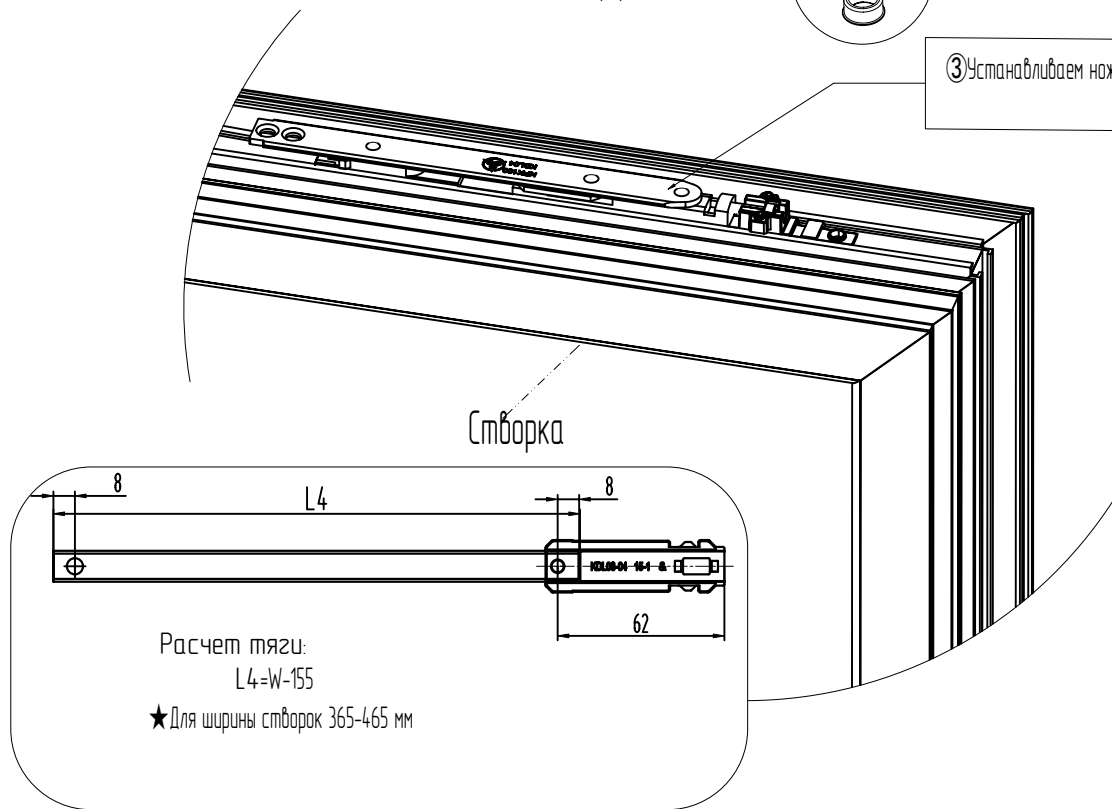
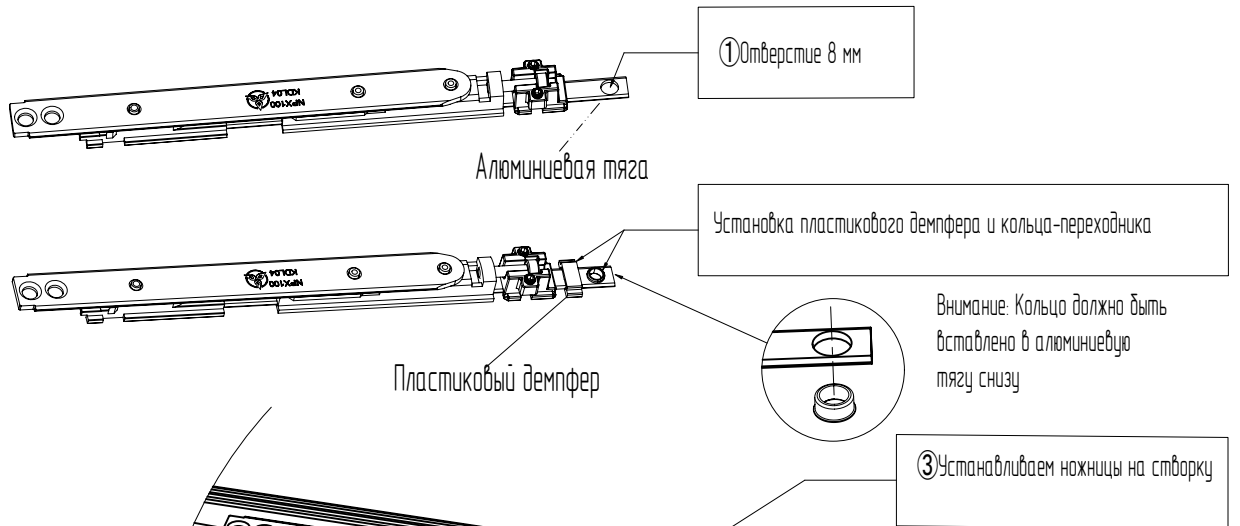
Расчет нарезки тяг для комплектов Т1001.% и Т1003.%



Расчет нарезки тяг для комплекта T1001.% + дополнительные ножницы T1004 для створки шириной от 1000 мм до 1250 мм



Установка ножниц из комплекта T1003.% и расчет тяги



1. Соединить часть верхней петли с ножницами и зафиксировать винтами DIN965 M5*7. Обязательно предусмотреть расстояние от петли до накладки створки 2,5 мм!!! После этого зафиксировать ножницы на створке.

2.5mm

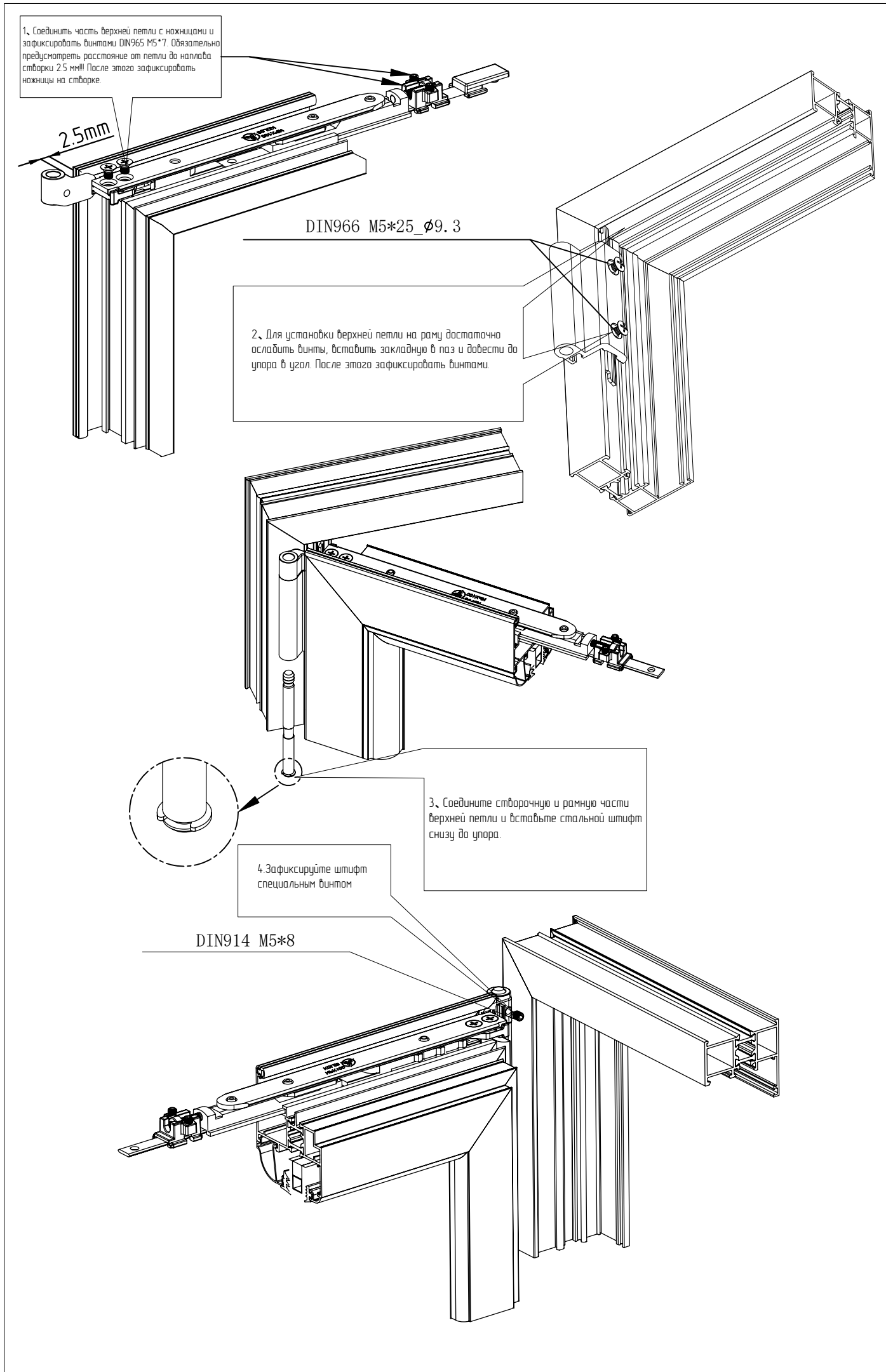
DIN966 M5*25_Ø9.3

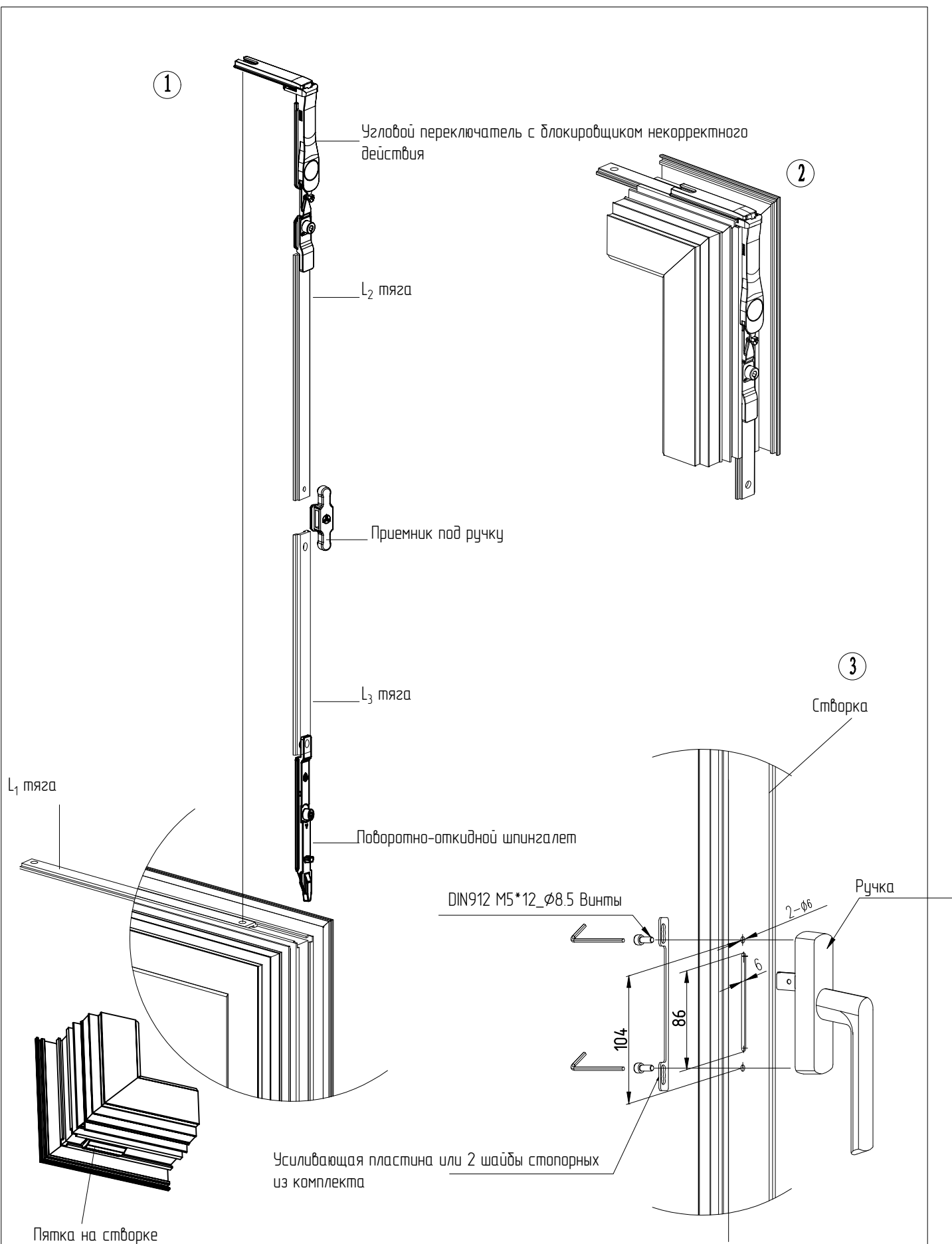
2. Для установки верхней петли на раму достаточно ослабить винты, вставить закладную в паз и довести до упора в угол. После этого зафиксировать винтами.

3. Соедините створочную и рамную части верхней петли и вставьте стальной штифт снизу до упора.

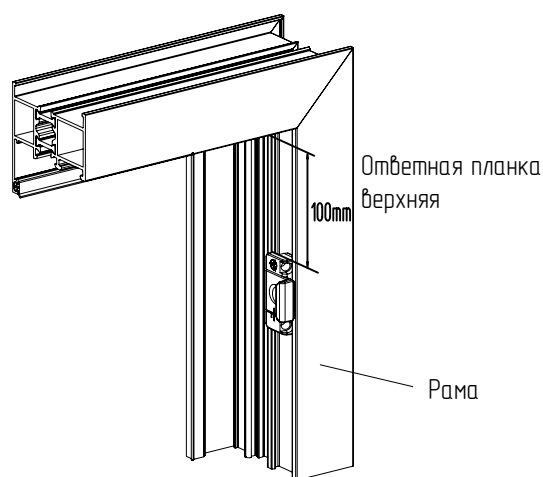
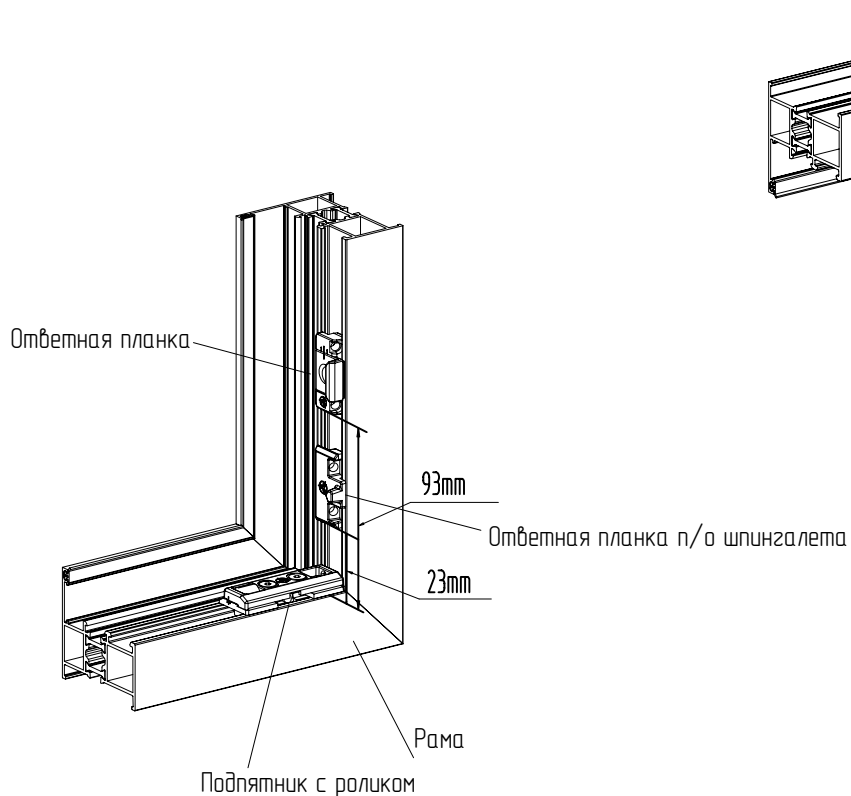
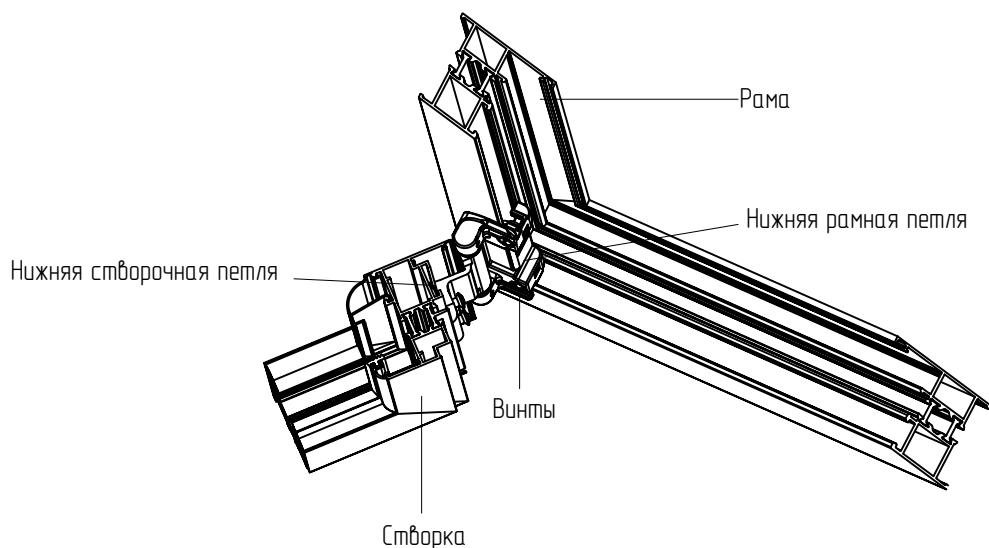
4. Зафиксируйте штифт специальным винтом

DIN914 M5*8





Установка запорных элементов фурнитуры на створку производится сверху в следующем порядке: п/о шпингалет, тяга L₃, приемник под ручку, тяга L₂, угловой переключатель, пятка на створке. Угловой переключатель соединяется с тягой на ножницах и фиксируется вилкой. Приемник под ручку должен находиться строго по середине отверстия под установку ручки. Ручку переводим в среднее положение (открыто), вставляем в монтажное отверстие и приемник и фиксируем винтами.



Установите нижнюю створочную петлю в паз и затяните винты.

Ослабьте винты на рамной части нижней петли, вставьте закладной в паз, сдвиньте петлю в угол до упора (петля плотно должна быть прижата в угол) и затяните винты.

Установите в специальное посадочное место рамной части петли штифт таким образом, чтобы регулировочный винт был повернут к отверстию петли (иначе регулировка будет невозможна).

Соедините створку и раму, надев створочную нижнюю петлю на штифт нижней рамной петли.

Подпятник устанавливается в упор к углу.

Ответные планки устанавливаются согласно рисункам.

Регулировки NPX100K

