

Pogonske ručice za okretno-nagibno i okretno otvaranje

Operating handles for turn and tilt and turn opening system

Управляющая ручка для поворотно-откидного и поворотного открывания



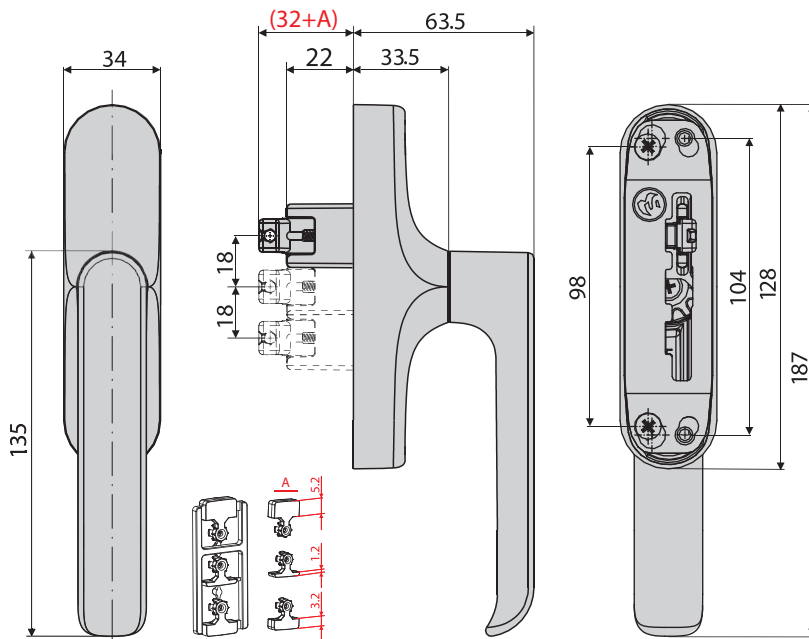
1101.00



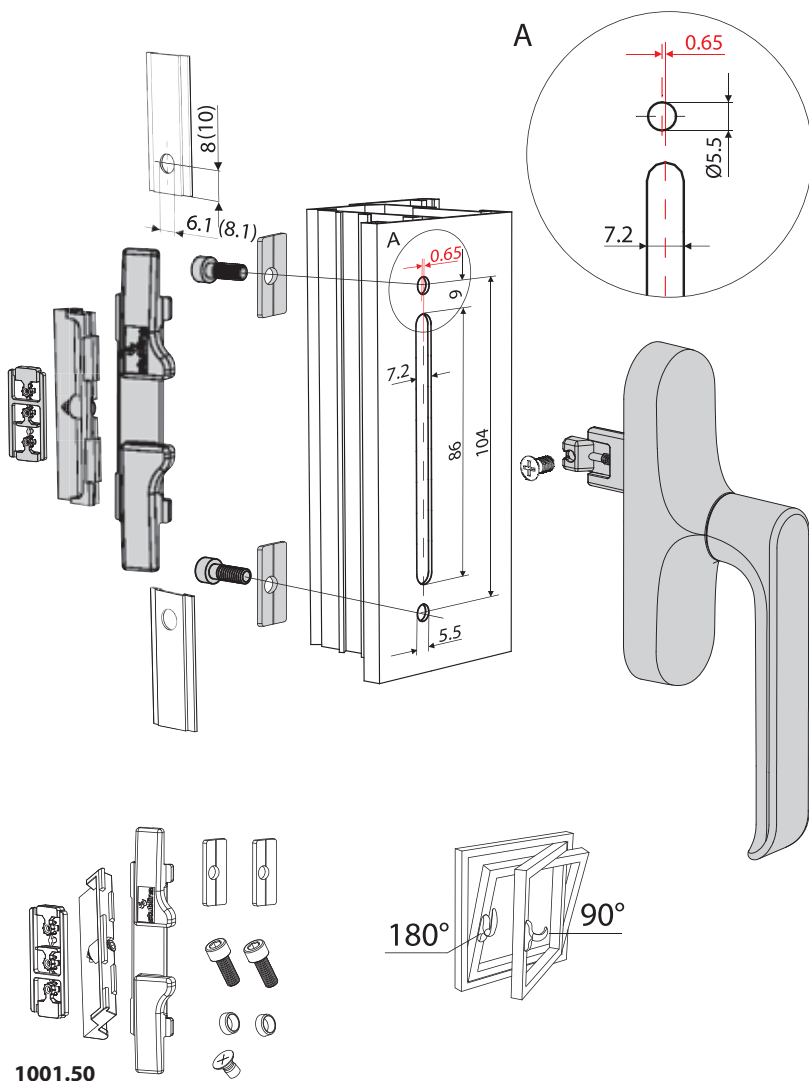
1103.00



1105.00



Montažni crtež
Assembly drawing
Монтажный чертеж



SR / Tehničke informacije:

- Proizvedeno od aluminijumskih legura i legure cinka livenjem pod visokim pritiskom.
- Plastični delovi su od poliamida.
- Zavrtnji, opruge i metalne pozicije mehanizma su od nerđajućeg čelika.
- Završna obrada, praškasta i tečna prevlaka.

EN / Technical information:

- Made of aluminium alloys and zinc alloy by die-casting.
- Plastic parts are made of polyamide.
- Screws and springs are made out of stainless steel.
- Surface protection powder coating and liquid painting.

RU / Техническая информация:

- Изготовлена из сплавов алюминия и цинка методом литья под высоким давлением.
- Отдельные детали полиамида.
- Винты и пружины есть от нержавеющей стали.
- Окончательная обработка, порошковая и жидкая краска.

1001.50